



# **MN7 WERBETECHNIK**

**FREIZEIT- UND ARBEITSBEKLEIDUNG**

**WARNSCHUTZ**

**BE THE REAL YOU!**

**ARBEITSSCHUHE**

**HANDSCHUTZ**

**BESCHRIFTUNG**

**WERBEARTIKEL**

**[www.mn7.at](http://www.mn7.at)**

## T-Shirt



### T-Shirt TJ 8000/8050

Bestellnr. + Größen:

TJ8000/8050 + S-3XL + schwarz, weiß, dark grey, powder grey, heather, kit, chocolate, dark olive, olive, dark green, forest green, red, deep red, sky blue, azure, indigo, royal, navy

3XL-5XL +10%

- Material: 100% doppelt ringgesponnene Baumwolle, Heavy Single Jersey
- Gewicht: 185g/m<sup>2</sup>
- 2-fach gelegter Rundhalsausschnitt mit Elasthan
- 60°C waschbar
- Damenmodell 8050



€ ab 1	ab 20	ab 50
7,50	6,50	5,90

## T-Shirt

### Bio Workwear T-Shirt - Solid 1808/1807



Bestellnr. + Größen:

JN1808/1807 +XS-6XL + schwarz, weiß, dark grey, carbon, grey heather, stone, brown, dark green, lime green, gold yellow, orange, red, wine, aqua, royal, navy, turquoise

4XL-6XL +10%

- Material: 50% gekämmte ringgesponnene Bio-Baumwolle, 50% Polyester
- Gewicht: 160g/m<sup>2</sup>
- Rundhalsausschnitt
- 60°C waschbar und trocknergeeignet
- Damenmodell 1807 mit V-Ausschnitt



€ ab 1	ab 20	ab 50
9,50	8,50	7,90

## Polo

### Bio Workwear Polo 874/873



Bestellnr. + Größen:

JN874 +XS-6XL + black, white, dark grey, carbon, grey heather, stone, brown, dark green, lime green, gold yellow, red, wine, aqua, royal, navy, turquoise

4XL-6XL +10%

- Material: 50% gekämmte ringgesponnene Bio-Baumwolle, 50% Polyester
- Gewicht: 200g/m<sup>2</sup>
- Gestrickter Kragen mit Ärmelbündchen
- 3er Knopfleiste mit Knöpfchen Ton in Ton
- 60°C waschbar und trocknergeeignet
- Damenmodell 873



€ ab 1	ab 20	ab 50
14,90	13,90	12,90

Sport T-Shirt

JAMES &  
NICHOLSON

## Sport T-shirt 391/390

Bestellnr. + Größen:

JN391 + S-3XL + white, red, royal

- Material: 100% Polyester, TOPCOOL
- Gewicht: 140g/m<sup>2</sup>
- Atmungsaktiv, feuchtigkeitsregulierend und schnelltrocknend
- Einsätze in Kontrastfarbe



€ ab 1	ab 20	ab 50
9,90	8,90	8,50

- GROSSE AUSWAHL AN SPORTBEKLEIDUNG
- TRIKOTS UND SHORTS
- TRAININGSANZÜGE
- LAUFBEKLEIDUNG
- MARKEN: ADIDAS, PUMA, NIKE, JAKO, ERIMA
- IDEAL FÜR VEREINE, KLEINGRUPPEN UND SPORTBEGEISTERTE



Arbeitshemd

## Flanell Hemd 1721/1722/1723/1724

Bestellnr. + Größen:

- 1721 + M - 4XL + marine/weiß/grün kariert
- 1722 + M - 4XL + blau/schwarz kariert
- 1723 + M - 4XL + rot/schwarz kariert
- 1724 + M - 4XL + marine/hellblau/rot kariert

- Material: 100% Baumwolle, Webflanell
- Länge: ca. 105 cm ab Gr. XXL
- Langarm
- hochwertiges Webflanell
- 2 Brusttaschen mit jeweils einem Knopf
- weitenregulierbarer Ärmelbund mittels Knöpfen

€/ab 1	ab 5	ab 20
17,90	16,90	15,90



Sweatshirt

## Herren Sweater 40

Bestellnr. + Größen:

JN40 +S-5XL + sehr große Farbauswahl!

4XL-5XL +20%

- Material: 80% Baumwolle, 20% Polyester
- Gewicht: 300g/m<sup>2</sup>
- Bündchen mit Elasthan, robuste Kapnähte
- hochwertige Sweat-Qualität mit angerauter Innenseite
- 60°C waschbar
- Kindermodell 40K

€ ab 1	ab 20	ab 50
14,90	13,90	12,90



JAMES & NICHOLSON

Freizeitjacke

## Sweatjacke 46/52

Bestellnr. + Größen:

JN46 +S-3XL + black, white, grey heather, red, royal, navy

- Material: 80% Baumwolle, 20% Polyester
- Gewicht: 300g/m<sup>2</sup>
- Seitentaschen mit Reißverschluss
- Bündchen mit Elasthan, Doppelnähte
- hochwertige Sweatqualität mit angerauter Innenseite
- 60°C waschbar
- Damenmodell 52

€ ab 1	ab 5	ab 20
27,90	26,90	25,90



JAMES & NICHOLSON

## Freizeitjacke

JAMES & NICHOLSON

### Doubleface Jacket 355/354

Bestellnr. + Größen + Farbe:

JN355 + S - 3XL + black/carbon, black/red, carbon/orange, sports grey/navy, grey heather/purple, olive/lime green, red/carbon, azure/navy, navy/aqua, navy/red

- Material: Außen: 55% Polyester, 45% Baumwolle, Single Jersey, Innen: Microfleece, 380g/m<sup>2</sup>
- Kapuze mit Kinnschutz, Kordel Reißverschluss und Innenseite in Kontrastfarbe, elastische Bündchen an Arm- und Bundabschluss, angesetzte Ärmel, Kängurutasche, Flatlock-Nähte



€/ab 1	ab 5	ab 20
32,90	31,90	30,90

## Freizeitjacke

JAMES & NICHOLSON

### Hooded Fleece Jacke 571/570

Bestellnr. + Größen + Farbe:

JN571 + S - 3XL + aqua/navy, carbon/rot, orange/carbon, gelb/carbon

- Material: 92 % Polyester, 8 % Elasthan, 280 g/m<sup>2</sup>
- Modische Fleece-Kapuzen-Jacke
- Angenehm weiche, pflegeleichte Qualität
- Außenseite glatt mit dezentem All-Over-Druck
- innen angerautes Fleece in Rautenoptik
- Durchgehend unterlegter Reißverschluss mit Kinnschutz
- Angeschnittene Kapuze mit elastischer Kordel und Stopper
- zwei Seitentaschen mit Reißverschluss
- Kontrastfarbige Flatlocknähte und Daumenlöcher



€/ab 1	ab 5	ab 20
31,90	30,90	29,90

## Softshelljacke

russell

### Softshelljacke 520M/520F

Bestellnr. + Größen + Farbe:

520M + XS - 2XL + schwarz, titanium, navy, azurblau, rot

- Material: 100% Polyester, mit wasserdichter Beschichtung
- 250 g/m<sup>2</sup>
- Futter: 100% Polyester, gestricktes Futter
- Atmungsaktives 3-lagiges Softshell-Material
- YKK-Zippverschluss und Windschutzblende innen
- Brust- und Ärmeltasche mit wasserdichten Zips
- Zip-Seitentaschen, Innentasche für MP3-Player
- Verstellbare Ärmelbündchen
- Elastischer Kordelzug mit Stoppern im Bund
- Körperbetont geschnitten
- Verlängertes Rückenteil
- Femininer, taillierter Schnitt (beim Damenmodell)



€/ab 1	ab 5	ab 20
57,90	56,90	55,90



T-shirt

**Bio Workwear T-shirt - Strong 1824/1823**

Bestellnr. + Größen:  
JN1824 + XS-6XL + white, black, carbon, stone, dark green, red, royal, navy

4XL-6XL +10%

- Material: 50% gekämmte ringgesponnene Bio-Baumwolle, 50% Polyester
- Gewicht: 180g/m<sup>2</sup>
- Rundhalsausschnitt
- Einsätze in Kontrastfarbe an Seite und Schulter
- 60°C waschbar und trocknergeeignet
- Damenmodell 1823

€ ab 1	ab 20	ab 50
10,90	9,90	8,90



JAMES & NICHOLSON

Arbeitschhose

**Bundhose - Strong 832**

Bestellnr. + Größen:  
JN832 +42-60 + white, black, carbon, stone, dark green, red, royal, navy

58-60 +10%

- Material: 65% Polyester, 35% Baumwolle
- Gewicht: 260g/m<sup>2</sup>
- Elastischer Bund mit Gürtelschlaufen
- Kniepolster verstärkt mit Cordura
- Taschen mit Reissverschluss, diverse Schub- und Werkzeugtaschen
- Reflexelemente vorne und hinten
- Auch als Short erhältlich

€ ab 1	ab 5	ab 20
45,90	43,90	41,90



JAMES & NICHOLSON

## Winter-Softshell

JAMES & NICHOLSON

### Winter-Softshelljacke - Strong 824

Bestellnr. + Größen + Farbe:

JN824 +XS - 6XL+ schwarz, schwarz/grau, grau/schwarz, dunkelgrün/schwarz, navy, rot/schwarz, royal/navy, stein/schwarz, weiß/schwarz

- Material: 100% Polyester, Einsätze: 100% Polyamid
- Wind- und wasserabweisend (2.000mm Wassersäule)
- atmungsaktiv und wasserdampfdurchlässig (2.000g/m<sup>2</sup> in 24h)
- Stehkragen innen mit weichem Fleece
- abnehmbare regulierbare Kapuze
- Schulterbereich mit Cordura® verstärkt
- durchgehend unterlegter Reißverschluss mit Windschutzblende
- Seitentaschen, Brusttasche und Innentasche mit Reißverschluss
- Brusttasche mit Klappe, Handytasche innen
- innenliegende wärmende Arm Bündchen
- Reißverschluss zur Rückenveredelung
- Reflexelemente am Arm und Rückenteil



auch Gilet!



€/ab 1	ab 5	ab 10
67,90	64,90	61,90

## Freizeitjacke

JAMES & NICHOLSON

### Herren Doubleface Work Jacket - Solid 1810

Bestellnr. + Größen:

JN1810 +XS-6XL + white, black, carbon, grey heather, brown, olive, dark green, red, royal, dark royal, navy

4XL-6XL +10%

- Material: Außen: 55% Polyester, 45% Baumwolle, Jerseystoff
- Innen: Fleece, 380g/m<sup>2</sup>
- 2-lagige Konstruktion mit Stehkragen
- Kängurutasche mit verstecktem Reißverschlüssen, YKK Reißverschlüsse
- elastische Bündchen an Arm- und Bundabschluss
- reflektierender Frontverschluss
- Damenmodell 1809



€ ab 1	ab 10	ab 20
30,90	29,90	28,90

## Winter-Softshell

JAMES & NICHOLSON

### Workwear Softshell Jacke - Solid 884

Bestellnr. + Größen:

JN884 +XS - 6XL + black, carbon, olive, red, royal, navy

4XL-6XL +10%

- Material: 100% Polyester
- Gewicht: 320g/m<sup>2</sup>
- Wind- und Wasserabweisend (2000mm Wassersäule)
- Stehkragen innen mit weichem Fleece
- durchgehend unterlegter Reißverschluss mit Windschutzblende und Kinnschutz, YKK Reißverschlüsse
- Veredelungszugang am Rücken
- Reflexelemente am Vorder- und Rückenteil (ohne Schutzfunktion)



€ ab 1	ab 5	ab 20
56,90	54,90	52,90

**FHB®**



*Stretcheinsätze am Bund für bessere Beweglichkeit*

*hoher Tragekomfort durch höheren Baumwollanteil*

*patentierter Knopf- statt Klettverschluss, der auch bei Verschmutzung haftet*

*Reflexstreifen am Bein*

Hose

### Kinderbundhose Hugo

Bestellnr. + Größen:

Hugo +98/104 - 158/164 + Grün/Schwarz, Rot/Schwarz, Marineblau/Schwarz, Anthrazit/Schwarz,

- Material: 50 % Baumwolle, 50% Polyester, 250g/m<sup>2</sup>
- perfektes Mischungsverhältnis von Baumwolle und Polyester für optimalen Tragekomfort und Langlebigkeit
- verstellbarer Hosenbund
- Knieverstärkung aus 100% Polyamid (Cordura)
- rechts eine Zollstocktasche, links eine verschließbare Volumentasche
- zwei Gesäßtaschen, retroreflektierende Markierung im Wadenbereich
- Möglichkeit die Hose zu verlängern
- innovative FHB-Pattentaschenverschlusslösung

€/ab 1	ab 5	ab 20
43,90	41,90	39,90

**FHB®**





## Hose

### Herrenbundhose Florian

Bestellnr. + Größen:

Florian +42 - 66 + Schwarz, Grau/Schwarz, Grün/Schwarz, Rot/Schwarz, Marineblau/Schwarz, Anthrazit/Schwarz, Beige/Schwarz, Olive/Schwarz, Royal/Schwarz, Weiß/Anthrazit

+ Gr. 23 - 33 kurzgestellt, 84 - 114 langgestellt

- Material: 50 % Polyester, 50 % Baumwolle, 250 g/qm
- extra für FHB entwickeltes Gewebe im perfekten Mischungsverhältnis von Baumwolle und Polyester, ergonomisch perfekte Schnittführung bietet mehr Bewegungsfreiheit
- elastische Seitenkeile
- jeweils 1 Handy- und 1 Zollstocktasche links und rechts
- Kniepolstertaschen aus 100% Polyamid (Cordura),
- diverse Volumentasche auf beiden Seiten der Hose
- retroreflektierende Markierung im Wadenbereich
- innovative FHB-Pattentaschenverschlusslösung
- Auch als Damenmodell erhältlich
- Auch als Latzhose erhältlich

€/ab 1	ab 5	ab 20
58,90	56,90	54,90



**FHB®**

## Stretchhose

### Herren Strech-Arbeitschase Leo

Bestellnr. + Größen:

Leo +42 - 66 + Schwarz, Grau/Schwarz, Marineblau/Schwarz, Anthrazit/Schwarz, Olive/Schwarz

- Material: Canvas 65% Polyester, 35% Baumwolle (Ringgarn), 320g/qm; und Twill 88% Polyamid, 12%
- zwei unterschiedlicher Oberstoffe, ergonomisch perfekt
- zusätzliche elastische 3D-Frinlock-Einsätze für mehr Dehnung im Bundbereich, Einsatz von 100% Polyamid (Cordura) im Knie- und im Taschenbereich
- Einschub für Kniepolster von oben
- dehnbare, geräumige Volumentasche mit Magnetknopf verschließbar
- 2 Gesäßpattentaschen, passender Gürtelschlaufenabstand für FHB-Holster-Cordura-Taschen
- einfache Verlängerungsmöglichkeit der Hosenlänge um 5cm

€/ab 1	ab 5	ab 20
78,90	76,90	74,90



**FHB®**

## Short

### Herren Arbeitsshort Wulf

Bestellnr. + Größen:

Wulf +42 - 66 + Schwarz, Grau/Schwarz, Grün/Schwarz, Rot/Schwarz, Marineblau/Schwarz, Anthrazit/Schwarz, Beige/Schwarz, Olive/Schwarz, Royal/Schwarz, Weiß/Anthrazit

- Material: 50 % Baumwolle, 50% Polyester, 250g/m<sup>2</sup>
- perfektes Mischungsverhältnis von Baumwolle und Polyester für optimalen Tragekomfort und Langlebigkeit
- ergonomisch besondere Schnittführung bietet mehr Bewegungsfreiheit
- elastische Seitenkeile sorgen für den Spielraum wenn es mal enger wird
- höher geschnittener Bund im Rücken
- jeweils 1 Handy- und 1 Zollstocktasche links und rechts
- ausreichend Platz selbst für die größten Handymodelle
- Zusatzfächer für Stift, Cutter und Messer auf der linken Seite, großzügige Volumentasche auf der rechten Seite, 2 geräumige Gesäßtaschen mit umgelegtem Taschenboden
- innovative FHB-Pattentaschenverschlusslösung, retroreflektierende Markierung im hinteren Oberschenkelbereich

€/ab 1	ab 5	ab 20
49,90	47,90	45,90



**FHB®**

Jacke

### T-Shirt FHB Marc

Bestellnr. + Größen:

Marc +XS - 5XL + Grau/Schwarz, Grün/Schwarz, Rot/Schwarz, Marineblau/Schwarz, Anthrazit/Schwarz, Beige/Schwarz, Oliv/Schwarz, Royal/Schwarz, Weiß/Anthrazit, schwarz

- Material: 100 % Ringspinn-Baumwolle, 210 g/qm, supergekämmt, Single-Jersey
- Rundhalsausschnitt mit Elasthan
- Doppelnähte am Halsausschnitt sowie Ärmel und Saum
- Verstärkung durch Nackenband und Doppellage in Halbmondform
- keine Schulternaht



**FHB®**

€ ab 1	ab 20	ab 50
15,90	15,49	14,90



Jacke

### Herren Bundjacke Frank

Bestellnr. + Größen:

Frank +XS - 5XL + Grau/Schwarz, Grün/Schwarz, Rot/Schwarz, Marineblau/Schwarz, Anthrazit/Schwarz, Beige/Schwarz, Oliv/Schwarz, Royal/Schwarz, Weiß/Anthrazit, schwarz

- Material: Material: 50 % Polyester, 50 % Baumwolle, 250 g/m<sup>2</sup>
- extra für FHB entwickeltes Gewebe im perfekten Mischungsverhältnis von Baumwolle und Polyester
- ergonomische Schnittführung, perfekter Sitz und Beweglichkeit durch elastische 3D-Frinlock-Einsätze, 4 Armstifttaschen, 4 verdeckte und verschließbare Fronttaschen, 1 Handybrusttasche, verdeckter YKK-Frontreißverschluss, innovativer FHB-Kragenverschluss, verstellbarer Ärmelabschluss



**FHB®**

€/ab 1	ab 5	ab 20
70,90	68,90	66,90



Softshelljacke 110391H

### Herren Softshelljacke Jannik

Bestellnr. + Größen + Farbe:

Jannik + XS - 5XL + Schwarz, Grau/Schwarz, Grün/Schwarz, Rot/Schwarz, Marineblau/Schwarz, Anthrazit/Schwarz, Beige/Schwarz, Olive/Schwarz, Royal/Schwarz, Weiß/Anthrazit

- Material: 100 % Polyester, 320 g/m<sup>2</sup>
- High-Performance, 10.000mm Wassersäule, 5.000g/qm in 24h
- stark wasserabweisend, winddicht und atmungsaktiv
- dehnbares und extrem geschmeidiges Obermaterial für maximale Bewegungsfreiheit
- 1 Brusttasche und 2 große Seitentaschen mit Reißverschluss
- abnehmbare Kapuze mit Weitenregulierung
- retroreflektierende Markierung am Unterarm
- körpernahe Passform
- 1 offene und 1 mit Reißverschluss verschließbare Innentasche
- Arm- und Bundweitenregulierung



**FHB®**

€/ab 1	ab 5	ab 10
73,90	71,90	69,90



## Freizeitweste

### Strickfleeceweste Christoph

Bestellnr. + Größen:

Christoph +XS - 5XL + 20 schwarz, 1120 grau/schwarz 1220 anthrazit/schwarz 1320 beige/schwarz 1520 oliv/schwarz 1620 marine/schwarz 2520 grün/schwarz 3320 rot/schwarz 3620 royal/schwarz

- Material: 100 % Polyester, 280 g/m<sup>2</sup>
- extrem leichtes und anschmiegsames Material
- 2 seitliche Reißverschlusstaschen
- Armtasche am linken Arm
- 2 offene Innentaschen
- auch als Damenmodell erhältlich

€/ab 1	ab 5	ab 20
49,49	47,49	45,49



**FHB®**

## Arbeitsjacke

### Arbeitsjacke Primaloft® FHB Georg

Bestellnr. + Größen:

Georg +XS - 5XL + weiß-anthrazit, grau-schwarz, anthrazit-schwarz, beige-schwarz, oliv-schwarz, marine-schwarz, schwarz, grün-schwarz, rot-schwarz, royal-schwarz

- Material 100% Polyester, 196g/m<sup>2</sup>
- stark wasserabweisend (Wassersäule 3.000 mm, winddicht, atmungsaktiv (Atmungsaktivität 3.000 g/m<sup>2</sup>/24 h)
- abnehmbare Kapuze
- sehr leicht
- eine Brustaußen- und -innentasche, 2x2 verschließbare Seitentaschen, Armstifttasche
- bluesign-zertifizierte Fütterung mit Primaloft black mit 80% Recycleanteil

€/ab 1	ab 5	ab 10
111,90	107,90	103,90



**FHB®**

## Arbeitsjacke

### gefütterte Herren Arbeitsjacke Lars

Bestellnr. + Größen:

Lars +XS - 5XL + Grau/Schwarz, Grün/Schwarz, Rot/Schwarz, Marineblau/Schwarz, Anthrazit/Schwarz, Beige/Schwarz, Oliv/Schwarz, Royal/Schwarz, Weiß/Anthrazit, schwarz

- Material: 100% Polyester, 260g/m<sup>2</sup>, 600D Oxford, Futter: Steppfutter 120g/m<sup>2</sup>, Innen: 100% Polyamid
- robust und bewährt durch eine Gewebestellung von 600D\*600D\*\*
- angenehm warm durch eine Wattierung von 120g/m<sup>2</sup> (100% Polyester), wasserabweisend
- ergonomische Passform, Innenkragen aus Mikro-Fleece (100% Polyester)
- 4 Armstiftaschen, 4 verschließbare Fronttaschen, 1 Handy und 1 I-pad-Innentasche, Ärmel- und Bundweitenregulierung
- innovativer FHB-Kragenverschluss, diverse praktische Veredelungsmöglichkeiten

€/ab 1	ab 5	ab 10
73,90	71,90	69,90



**FHB®**



tested to work



Arbeitschhose

## Herren Strech-Arbeitschhose - Accelerate 18179-511



Bestellnr. + GröÙen:  
18179-511 +42-68 + schwarz, dunkelanthrazit, schwarzblau, grün

### C64-C66 +20%

- Material: 92% Polyester, 8% Elastolefin, 260g/m<sup>2</sup>
- Hose mit CORDURA-Knietaschen, Vier-Wege-Stretchstoff
- Schrittlänge und GröÙe: 76cm: C46-C56; 82cm: C42-C68; 90cm: C46-C62
- niedriges Gewicht, hohe Strapazierfähigkeit und wasserabweisend
- industriell waschbar
- Damenmodell 18078-511

€ ab 1	ab 5	ab 20
75,90	73,90	71,90



## Arbeitschhose



### Herren Arbeitschhose mit Strech-Einsätzen - Accelerate 18579-442

Bestellnr. + GröÙen:

18579-442 +42-68 + schwarz, dunkelanthrazit, schwarzblau, grün, azurblau

C64-C66 +20%

- Material: 65% Polyester, 35% Baumwolle, 270g/m<sup>2</sup>
- Hose mit CORDURA-Knietaschen, Strech-Einsätze
- Schrittlänge und GröÙe: 76cm: C46-C56; 82cm: C42-C68; 90cm: C46-C62
- hohe Strapazierfähigkeit und industriell waschbar



€ ab 1	ab 5	ab 20
62,90	60,90	58,90

## T-Shirt



### Herren T-Shirt - Accelerate 18382-959

Bestellnr. + GröÙen:

18382-959 + XS-4XL + schwarzblau/azurblau, dunkelanthrazit/schwarz, verkehrsrot/schwarz, grasgrün/grün, azurblau/schwarzblau

3XL-4XL +10%

- Material: 60% Baumwolle, 40% Polyester, 195g/m<sup>2</sup>
- Gekämmte Baumwolle absorbiert Feuchtigkeit und bietet hohen Tragekomfort
- Moderne Passform mit viel Bewegungsfreiheit
- Die Nähte am Nacken sind mit einem weichen, gepolsterten Material verdeckt, so dass diese nicht stören.
- Damenmodell: 18392-959



€ ab 1	ab 5	ab 20
22,90	21,90	20,90

## Freizeitjacke



### Herren Sweatjacke - Accelerate 18484-962

Bestellnr. + GröÙen:

18484-962 +XS-4XL + schwarzblau/azurblau, dunkelanthrazit/schwarz, verkehrsrot/schwarz, grasgrün/grün, azurblau/schwarzblau

3XL-4XL +10%

- Material: 60% Baumwolle, 40% Polyester, 310g/m<sup>2</sup>
- moderne Passform, Vordertaschen mit Reißverschluss
- Ribpbündchen am Hals und an den Ärmeln
- Damenmodell: 18494-962



€ ab 1	ab 5	ab 20
53,90	51,90	49,90

Freizeitjacke



**Herren Fleecepullover mit Reißverschluss - Accelerate 18103-316**

Bestellnr. + Größen:

18103-316 +XS-4XL + schwarz, dunkelanthrazit/schwarz, verkehrsrot/schwarz, grasgrün/grün, azurblau/schwarzblau

3XL-4XL +10%

- Material: 94% Polyester, 6% Elasthan, 260g/m<sup>2</sup>
- glatte Oberfläche, moderne Passform
- Gummizug an den Ärmel und dem Saum.
- Damenmodell: 18153-316

€ ab 1	ab 5	ab 20
47,90	45,90	43,90



Freizeitjacke



**Herren Thermojacke mit CLIMASCOT - Accelerate 18015-318**

Bestellnr. + Größen:

18015-318 +XS-4XL + schwarzblau, schwarz, dunkelanthrazit/schwarz, verkehrsrot/schwarz, grasgrün/grün, azurblau/schwarzblau

3XL + 20%, 4XL+40%

- Material: 100% Polyester, 260g/m<sup>2</sup>
- Die einzigartige CLIMASCOT-Isolierung wärmt effektiv, ist leicht, weich und lässt sich auf ein geringes Volumen komprimieren
- Wasserabweisend
- Damenmodell: 18025-318

€ ab 1	ab 5	ab 20
57,90	55,90	53,90



Winterjacke



**Herren Winterjacke mit CLIMASCOT - Accelerate 18335-231**

Bestellnr. + Größen:

18335-231 +XS-4XL + schwarzblau, schwarz, dunkelanthrazit/schwarz, verkehrsrot/schwarz, grasgrün/grün, azurblau/schwarzblau

3XL + 20%, 4XL+40%

- Material: 100% Polyester, 210g/m<sup>2</sup>
- Die einzigartige CLIMASCOT-Isolierung wärmt effektiv, ist leicht, weich und lässt sich auf ein geringes Volumen komprimieren
- Atmungsaktiv, wind- und wasserdicht mit getapten Nähten
- Abnehmbare, gefütterte Kapuze, mit verstellbaren Elastikschnüren
- Ärmel mit CORDURA-Verstärkung

€ ab 1	ab 5	ab 20
105,90	103,90	101,90



## Arbeitshose

MASCOT®  
WORKWEAR 

### Herren Arbeitshose - Unique 12679-442

Bestellnr. + Größen:

12679-442 +42-68 + schwarz/dunkelanthrazit, rot/schwarz, grün/schwarz, weiß/dunkelanthrazit, dunkelanthrazit/schwarz, hellkhaki/schwarz, schwarzblau/kornblau, kornblau/schwarzblau, anthrazit/schwarz

C64-C66 +20%

- Material: 65% Polyester, 35% Baumwolle, 270g/m<sup>2</sup>
- Hose mit CORDURA-Knietaschen
- Schrittlänge und Größe: 76cm: C46-C56; 82cm: C42-C68; 90cm: C46-C62
- hohe Strapazierfähigkeit und industriell waschbar



€ ab 1	ab 5	ab 20
56,90	54,90	52,90

## Freizeitjacke

MASCOT®  
WORKWEAR 

### Herren Kapuzen Sweatjacke - Unique 50566

Bestellnr. + Größen:

50566-963 +XS-4XL + schwarz/dunkelanthrazit, rot/schwarz, grün/schwarz, weiß/dunkelanthrazit, dunkelanthrazit/schwarz, hellkhaki/schwarz, kornblau/schwarzblau

3XL-4XL +10%

- Material: 60% Baumwolle, 40% Polyester, 340g/m<sup>2</sup>
- moderne Passform, Vordertaschen
- Ribpbündchen an den Ärmeln und dem Saum.



€ ab 1	ab 5	ab 20
48,90	46,90	44,90

## Winterjacke

MASCOT®  
WORKWEAR 

### Herren Winterjacke mit CLIMASCOT - Unique 16002-149

Bestellnr. + Größen:

16002-149 +XS-4XL + dunkelanthrazit/schwarz, rot/schwarz, grün/schwarz, weiß/dunkelanthrazit, kornblau/schwarzblau, anthrazit/schwarz

3XL + 20%, 4XL+40%

- Material: 100% Polyester, 305g/m<sup>2</sup>
- Die einzigartige CLIMASCOT-Isolierung wärmt effektiv, ist leicht, weich und lässt sich auf ein geringes Volumen komprimieren
- Atmungsaktiv, wind- und wasserdicht
- Abnehmbare, gefütterte Kapuze, mit verstellbaren Elasticschnüren



€ ab 1	ab 5	ab 20
97,90	95,90	93,90

## Arbeitschhose



### Herren Strech-Short - Advanced 17149-311

Bestellnr. + Größen:

17149-311 +42-68 + weiß, schwarz, schwarzblau, hellkhaki, dunkelanthrazit, moosgrün

**C64-C66 +20%**

- Material: 93% Nylon, 7% Elasthan, 250g/m<sup>2</sup>
- Hose mit abnehmbaren CORDURA Hängetaschen, Vier-Wege-Stretchstoff
- Größe: C42-C68
- niedriges Gewicht, hohe Strapazierfähigkeit und wasserabweisend
- Zollstocktasche aus CORDURA



€ ab 1	ab 5	ab 20
58,90	56,90	54,90

## Arbeitschhose



### Herren Arbeitschhose Strech-Arbeitschhose - Advanced 17179-311

Bestellnr. + Größen:

17179-511 +42-68 + weiß, schwarz, schwarzblau, dunkelpetroleum, hellkhaki, dunkelanthrazit, moosgrün

**C64-C66 +20%**

- Material: 93% Nylon, 7% Elasthan, 250g/m<sup>2</sup>
- Hose mit CORDURA-Knietaschen, Vier-Wege-Stretchstoff
- Schrittlänge und Größe: 76cm: C42-C58; 82cm: C42-C68; 90cm: C46-C62
- niedriges Gewicht, hohe Strapazierfähigkeit und wasserabweisend



€ ab 1	ab 5	ab 20
68,90	66,90	64,90

## Freizeitjacke



### Herren Strickjacke mit Membran - Advanced 17105-309

Bestellnr. + Größen:

17105-309 +XS-4XL + grau-meliert/schwarz, moosgrün/schwarz, dunkelpetroleum/schwarz, dunkelmarine/schwarz, schwarz-meliert/schwarz

**3XL-4XL +20%**

- Material: 78% Polyester, 15% Polyacryl, 5% Viskose, 2% Wolle, 460g/m<sup>2</sup>
- Das Strickmaterial ist aus drei Schichten Stoff zusammengeschnitten: Außen Strick, innen weiches Fleece und dazwischen eine winddichte und wasserabweisende Membran.
- Atmungsaktiv, winddicht und wasserabweisend
- Moderne Passform mit hohem Kragen



€ ab 1	ab 5	ab 20
76,90	74,90	72,90





Stretch-Short

### X-Treme Handwerkeshort Engel aus 4-Wege Stretch

Bestellnr. + Größen + Farbe:

6366 + 42 - 66 + weiß, schwarz, karamellbraun, forst grün, anthrazit grau, tinte blau, mokka braun

- Material: 73% Nylon, 17% Baumwolle, 10% Elasthan, 195 gr/m<sup>2</sup>
- 4-Wege-Stretch für eine fantastische Passform und viel Bewegungsfreiheit, Innenseite mit Baumwolle
- schnell trocknendes Gewebe
- Schenkeltaschen mit Zipverschluss
- Knöpfe zur einfachen Befestigung von Holstertaschen

€/ab 1	ab 5	ab 20
54,90	52,90	50,90

**SUPERSTRETCH**

**ENGEL**



Stretchhose

**SUPERSTRETCH**

**ENGEL**

### X-Treme Handwerkerhose Engel aus 4-Wege Stretch zweifärbig

Bestellnr. + Größen + Farbe:

2366 + 42 - 66 + weiß, schwarz, karamellbraun, forst grün, anthrazit grau, tinte blau, mokka braun

22 - 28 kurzgestellt

- Material: 73% Nylon, 17% Baumwolle, 10% Elasthan, 195 gr/m<sup>2</sup>
- 4-Wege-Stretch für eine fantastische Passform und viel Bewegungsfreiheit, Innenseite mit Baumwolle
- schnell trocknendes Gewebe
- Schenkeltaschen mit Zipverschluss
- mit Knietaschen aus strapazierfähigem Teramid-Kevlar-Material
- Knöpfe zur einfachen Befestigung von Holstertaschen



€/ab 1	ab 5	ab 20
76,90	74,90	72,90

Stretchhose

**ENGEL**

### X-Treme Servicehose Engel aus 4-Wege Stretch

Bestellnr. + Größen + Farbe:

2368 + 42 - 66 + schwarz, forst grün, anthrazit grau, tinte blau

22 - 28 kurzgestellt

- Material: 73% Nylon, 17% Baumwolle, 10% Elasthan, 195 gr/m<sup>2</sup>
- 4-Wege-Stretch für eine fantastische Passform und viel Bewegungsfreiheit, Innenseite mit Baumwolle
- schnell trocknendes Gewebe
- Schenkeltaschen mit Zipverschluss
- ohne Knietaschen
- Knöpfe zur einfachen Befestigung von Holstertaschen



€/ab 1	ab 5	ab 20
71,90	69,90	67,90

Stretch Jacke

**ENGEL**

### X-treme Stretch Jacke

Bestellnr. + Größen + Farbe:

1366-317 + XS - 6XL + schwarz/ forest green, anthrazit, blue ink, mokkabraun

3XL-4XL+5%, 5XL-6XL+10%

- Material: 73% Polyamid, 17% Baumwolle, 10% Elasthan, 195 gr/m<sup>2</sup>
- 4-Wege-Stretch für eine fantastische Passform und viel Bewegungsfreiheit, Innenseite mit Baumwolle
- schnell trocknendes Gewebe
- hoher Kragen und ein verlängertes Rückenteil
- zwei geräumige Seitentaschen sowie eine Brusttasche, jeweils mit Reißverschluss
- schnell trocknend
- Windfang mit Daumenöffnung



€/ab 1	ab 5	ab 20
85,90	82,90	79,90

## Arbeitschhose

### Herren Galaxy Arbeitschhose

Bestellnr. + GröÙen:

2810-254 +42 - 70 + grün/schwarz, weiß/anthrazit, schwarz/anthrazit, forest green/schwarz, anthrazit/schwarz, blue ink/dark petrol, surfer blue/schwarz, tomato red/anthrazit, anthrazit/tomato red

68 - 70 + 5%

- Material: 65% Polyester, 35% Baumwolle, 290g/m<sup>2</sup> in Canvasbindung
- Hose mit CORDURA-Knietaschen
- Reflexelemente für bessere Sichtbarkeit
- Schenkeltasche mit freihängendem Boden und Zollstocktasche
- für Industrewäsche geeignet

€ ab 1	ab 5	ab 20
53,90	51,90	49,90



ENGEL



## Sweat-Cardigan

### Galaxy Herren Sweat Cardigan mit Kragen

Bestellnr. + GröÙen:

8830-233 +XS - 6XL + grün/schwarz, weiß/anthrazit, schwarz/anthrazit, forest green/schwarz, anthrazit/schwarz, blue ink/dark petrol, surfer blue/schwarz, tomato red/anthrazit, anthrazit/tomato red

3XL-4XL+5%, 5XL-6XL+10%

- Material: 65% Polyester, 35% Baumwolle, 320 g/m<sup>2</sup>, Innenseite 100% Polyester Mikrofleece
- weiches Fleece auf der Innenseite
- große Einschubtaschen mit Reißverschluss
- Strickbündchen an Bund und Ärmeln
- Reflexapplikationen auf den Schultern

€/ab 1	ab 5	ab 20
52,90	50,90	49,90



ENGEL

## Winterjacke

### Galaxy Herren Winterjacke

Bestellnr. + GröÙen + Farbe:

1410-354 + XS - 6XL + grün/schwarz, weiß/anthrazit, schwarz/anthrazit, forest green/schwarz, anthrazit/schwarz, blue ink/dark petrol, surfer blue/schwarz, anthrazit/tomato red

3XL-4XL+5%, 5XL-6XL+10%

- Material: 100% Polyamid, 180 g/m<sup>2</sup>, mit PU-Beschichtung, Wassersäule 13000 mm, gute Atmungsaktivität
- Futter: 100% Polyester
- hoher Kragen und verlängertes Rückenteil
- mit CORDURA® verstärkte Ellbogen
- viele funktionelle Taschen, u. a. große Einschubtaschen mit Reißverschluss
- Windfang an Ärmeln und Bund
- abnehmbare Kapuze
- Reflexapplikationen auf den Schultern



ENGEL

€/ab 1	ab 5	ab 20
128,90	124,90	120,90

T-Shirt, T181, EN 20471, - Klasse 2

## Vision Warnschutz T-Shirt T181

Bestellnr. + Größen:

T181 + S - 4XL + orange/schwarz, orange/marine, gelb/schwarz/ gelb/ marine

- Material: 55% Baumwolle, 45% Polyester, gewirkt 175g
- hoher Tragekomfort durch Mischgewebe
- Feuchtigkeitsttransportierendes Gewebe hält den Körper warm, kühl und trocken
- Leichtes und flexibles HiVisTex Pro - segmentierter Reflexstreifen für erhöhte Sichtbarkeit
- Rundhalsausschnitt
- Seitenschlitze
- Großzügige Passform
- Brusttasche

€/ab 1	ab 20	ab 50
17,49	16,49	15,49



Short, 6545-319, EN 20471, - Klasse 1

## Safety light Shorts

Bestellnr. + Größen:

6545-319 + 42 - 66 + orange/grau, orange/marine, gelb/schwarz/ , gelb/marine

- Material: 50% REPPEVE®-Polyester, 40% Baumwolle, 10% Polyester, 245gr/m<sup>2</sup>
- strapazierfähig und atmungsaktiv
- moderne Passform
- elastischer Taillenbund hinten für guten Sitz
- viele funktionelle Taschen, u. a. Tasche für Zollstock und mobile phone
- Knöpfe für leichtes und schnelles Befestigen von Holstertaschen
- Warnschutzklasse 1

€/ab 1	ab 5	ab 20
42,90	40,90	38,90



Jacke, 1544-314, EN 20471, - Klasse 2

## Safety Stretch-Arbeitsjacke

Bestellnr. + Größen:

1544-314 + XS - 6XL + orange/grau, orange/marine, gelb/schwarz/ , gelb/marine

3XL-4XL+5%, 5XL-6XL+10%

- Material: 56% Polyester, 34% Elasto-Multiester, 10% Baumwolle, 285gr/m<sup>2</sup>
- Superstretch
- moderne Passform
- hoher Komfort und enorme Bewegungsfreiheit
- viele funktionale Taschen mit Reißverschluss
- winddichte und elastische Ärmelbündchen mit Daumenloch
- Warnschutzklasse 2

€/ab 1	ab 5	ab 20
72,90	70,90	68,90



Hose, 2870-217

ENGEL

## Cargo Hose Engel

Bestellnr. + Größen:  
2870-217 + 42 - 70 + schwarz/leuchtgelb, grau/rot,  
tintenblau/leuchtgelb, schwarz/leuchtgrün  
22 - 28 kurzgestellt

68, 70, 90-114 +5%

- Material: 65 % Baumwolle, 35% Polyester, 250gr/m, mechanischer Stretch
- moderne Passform
- ergonomisch geformte & verstärkte Knie
- Reflexstreifen für erhöhte Sicherheit
- Taillengummi hinten für gute Passform
- Schenkeltasche mit Patte und separaten Handytasche
- Innentasche zur Aufbewahrung, z.B. für einen Zollstock
- keine EN20471 Zertifizierung



€ ab 1	ab 5	ab 20
72,90	70,90	68,90

Strickcardigan, 8870-256

ENGEL

## Cargo Strickcardigan

Bestellnr. + Größen:  
8870-256 + XS - 6XL + schwarz/leuchtgelb, grau/rot,  
tintenblau/leuchtgelb, schwarz/leuchtgrün

3XL-4XL +10% und 5XL-6XL +20%

- Material: 100% Polyester, 300 g/m<sup>2</sup>
- bequeme Strickqualität
- weiches Fleece auf der Innenseite
- Reflexdetails für erhöhte Sichtbarkeit
- Reißverschluss mit Reflex an der Vorderseite
- große Einschubtaschen mit Reißverschluss
- Brusttasche mit Reißverschluss
- Kapuze mit Kordel
- Keine EN20471 Zertifizierung



€ ab 1	ab 5	ab 20
54,90	52,90	50,90

2545-319, EN 20471, - Klasse 1

REPREVE® = RECYCLING-PET

ENGEL

## Safety light Bundhose Warnschutzklasse 1

Bestellnr. + Größen:  
2545-319 + 42 - 70 + orange/grau, orange/marine,  
gelb/schwarz/, gelb/marine  
22 - 36 kurzgestellt 90 - 114 langgestellt

68, 70, 90-114 +5%

- Material: 50% REPREVE®-Polyester, 40% Baumwolle, 10% Polyester, 245gr/m<sup>2</sup>
- strapazierfähig und atmungsaktiv
- moderne Passform
- elastischer Taillenbund hinten für guten Sitz
- viele funktionelle Taschen, u. a. Tasche für Zollstock und mobile phone
- Knöpfe für leichtes und schnelles Befestigen von Holstertaschen
- Knietasche mit CORDURA®-Verstärkung und Klettverschluss
- Warnschutzklasse 1



€/ab 1	ab 5	ab 20
51,90	49,90	47,90

Stretch-Hose Klasse 2 EN 20471

## Safety Stretch-Hose Warnschutzklasse 2

Bestellnr. + Größen + Farbe:

2544-314 + 42 - 70 orange/grau, orange/marine, gelb/schwarz, gelb/marine

68, 70 +5% 22 - 28 kurzgestellt

- Material: 56% Polyester, 34% Elasto-Multiester, 10% Baumwolle, 285gr/m<sup>2</sup>
- Superstretch
- moderne Passform
- hoher Komfort und enorme Bewegungsfreiheit
- viele Taschen, u.a. Schenkeltaschen mit Reißverschluss
- die Hose kann um bis zu 6 cm verlängert werden
- Knöpfe für leichtes und schnelles Befestigen von Holstertaschen
- Knietasche mit CORDURA®-Verstärkung und Klettverschluss
- Warnschutzklasse 2
- auch als Latzhose erhältlich



**SUPERSTRETCH**



**ENGEL**



€/ab 1	ab 5	ab 10
60,90	58,90	56,90

Softshell, 1158-237, EN 20471, RIS-3279-TOM - Klasse 2

## Safety Sofshelljacke

Bestellnr. + Größen:

1158-237 + XS - 6XL + orange/grau, orange/marine, gelb/schwarz, marine/gelb

3XL-4XL+5%, 5XL-6XL+10%

- Material: Polyester, 320 gr/m<sup>2</sup>, 9.000 mm Wassersäule
- FE-Tex-Membrane
- moderne Passform
- wind- und wasserabweisend
- guter Komfort und viel Bewegungsfreiheit
- dehnbare Stoffqualität
- reflektierender Reißverschluss vorne
- viele funktionelle Taschen mit Reißverschluss
- Innentaschen mit Klettverschluss
- elastischer Bund unten
- Ärmel mit elastischem Windfang mit Daumenöffnung



**ENGEL**



€/ab 1	ab 5	ab 10
89,90	87,90	85,90

Softshell, 23426 + 23436, EN 20471, EN 340 - Klasse 3

## Warnschutz-Winter Softshell-Jacke mit Kapuze 2 in 1

Bestellnr. + Größen:

23426 + 23436 + S - 3XL + orange/schwarz (Lukas), gelb/schwarz (Melvin)

- Material: 100% Polyester, 3-Lagenlaminat
- Atmungsaktivität: 1.000 g/m<sup>2</sup>/24h
- Wassersäule: 5.000 mm
- Mit herausnehmbarem, wärmendem Innenfutter
- Softshell-Material ist wind- und wasserdicht, sowie atmungsaktiv
- wasserdichter Front-Reißverschluss
- hoch abriebfest, robustes Softshellmaterial
- aufgeklebte Reflexstreifen, dadurch keine zusätzlichen Nähte
- Reflexstreifen aus 3M™ Scotchlite™ Reflexmaterial
- angenehm zu tragen durch Fleecefutter innen in der Jacke
- abnehmbare/verstellbare Kapuze
- 2 Taschen über dem Saum
- 1 Brusttasche
- 1 Innentaschen
- 1 Handy-Innentasche



**elysee**  
...passt immer



€/ab 1	ab 5	ab 10
82,90	80,90	78,90

Bundhose Klasse 1 EN20471

## Warnschutzhose - Safe Supreme Leeds

Bestellnr. + Größen:

Leeds + 42-68 + schwarzblau/hi-vis orange, schwarzblau/hi-vis gelb, schwarz/hi-vis gelb, dunkelanthrazit/hi-vis orange, dunkelanthrazit/hi-vis gelb, dunkelanthrazit/hi-vis rot

C64-C66 +20%

- Material: 65% Polyester, 35% Baumwolle
- Gewicht: 290 g/m<sup>2</sup>
- Die Oberflächenbehandlung macht das Produkt schmutzabweisend
- Hosenbeine ergonomisch geformt
- Knietaschen aus strapazierfähigem CORDURA
- Schrittlänge und Größe: 76cm: C46-C56; 82cm: C42-C68; 90cm: C46-C62
- Viele Farbkombinationen!

€/ab 1	ab 5	ab 20
75,90	73,90	71,90



MASCOT®  
WORKWEAR



Bundhose Klasse 1 EN20471

## Warnschutzhose - Safe Accelerate 19179-511

Bestellnr. + Größen:

19179-511 + 42-68 +schwarzblau/hi-vis orange, schwarzblau/hi-vis gelb, schwarz/hi-vis gelb, dunkelanthrazit/hi-vis orange, dunkelanthrazit/hi-vis rot, schwarzblau/hi-vis rot, moosgrün/hi-vis orange

C64-C66 +20%

- Material: 88% Polyester, 12% Elastolefin
- Ergonomische Passform, wasserabweisendes Finish
- Ultimatives Stretchgewebe mit geringem Gewicht und guter Strapazierfähigkeit
- Knietaschen aus strapazierfähigem CORDURA
- Schrittlänge und Größe: 76cm: C46-C56; 82cm: C42-C68; 90cm: C46-C62
- Viele Farbkombinationen!

€/ab 1	ab 5	ab 20
97,90	95,90	93,90



MASCOT®  
WORKWEAR



Softshelljacke Klasse 2 EN 20471

## Softshelljacke - Safe Accelerate 19009-511

Bestellnr. + Größen:

19009-511 + S - 5XL + hi-vis orange/schwarzblau, dunkelanthrazit, moosgrün, petrol, hi-vis gelb/schwarzblau, schwarz, petrol, hi-vis rot/dunkelanthrazit, schwarzblau

68, 70, 90-114 +5%

- Material: 88% Polyester, 12% Elastolefin
- Gewicht: 275 g/m<sup>2</sup>
- Ergonomische Passform, wasserabweisendes Finish
- Ultimatives Stretchgewebe mit geringem Gewicht und guter Strapazierfähigkeit
- Gummizug in der Unterkante und Handgelenken
- Ventilation unter den Ärmel
- Viele Farbkombinationen!

€/ab 1	ab 5	ab 20
98,90	96,90	94,90



MASCOT®  
WORKWEAR



Arbeitsjacke Klasse 2 EN20471

## Arbeitsjacke - Safe Accelerate 19509-236

Bestellnr. + Größen:  
19509-236 + S - 5XL + hi-vis orange/schwarzblau, dunkelanthrazit,  
hi-vis gelb/schwarzblau, hi-vis rot/schwarzblau

3XL + 20%, 5XL+40%

- Material: 70% Polyester, 30% Baumwolle
- Gewicht: 215 g/m<sup>2</sup>
- Ergonomische Passform, wasserabweisendes Finish
- Einsatz von ultimativen Stretchgewebe mit geringem Gewicht und guter Strapazierfähigkeit
- Gummizug in der Unterkante und Handgelenken
- Viele Farbkombinationen!

€/ab 1	ab 5	ab 20
76,90	74,90	72,90



MASCOT®  
WORKWEAR   
tested to work



Fleecepullover Klasse 2 EN 20471

## Fleecepullover - Safe Accelerate 19103-315

Bestellnr. + Größen:  
19103-315 + S - 5XL + hi-vis orange/schwarzblau, dunkelanthrazit,  
moosgrün, petrol, hi-vis gelb/schwarzblau, schwarz, petrol,  
hi-vis rot/dunkelanthrazit, schwarzblau

3XL + 20%, 5XL+40%

- Material: 94% Polyester, 6% Elasthan
- Gewicht: 260 g/m<sup>2</sup>
- Ergonomische Passform
- Gummizug in der Unterkante und Handgelenken
- Viele Farbkombinationen!

€/ab 1	ab 5	ab 20
78,90	76,90	74,90



MASCOT®  
WORKWEAR   
tested to work



Winterjacke Klasse 3 EN20471

## Hard Shell Jacke - Safe Accelerate 19001-449

Bestellnr. + Größen:  
19001-449 + S - 5XL + hi-vis orange/schwarzblau, dunkelanthrazit,  
moosgrün, petrol, hi-vis gelb/schwarzblau, schwarz, petrol,  
hi-vis rot/dunkelanthrazit, schwarzblau

3XL + 20%, 5XL+40%

- Material: 100% Polyester
- Gewicht: 210 g/m<sup>2</sup>
- Atmungsaktive Eigenschaften sowie wind- und wasserdicht
- Kapuze abnehmbar
- Nähte verklebt und wasserdichte Reissverschlüsse
- Verlängerter Rücken durch Aufknöpfen zum besseren Schutz vor Wind und Wetter

€/ab 1	ab 5	ab 20
136,90	133,90	130,90



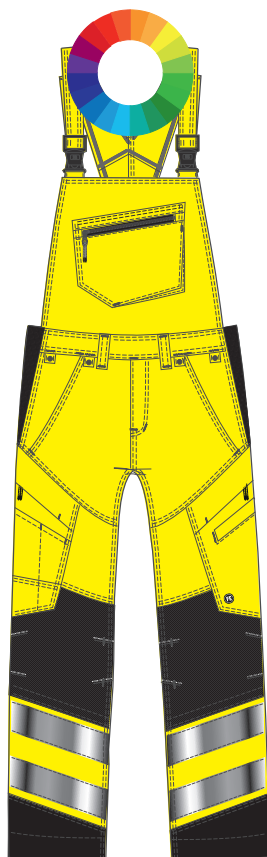
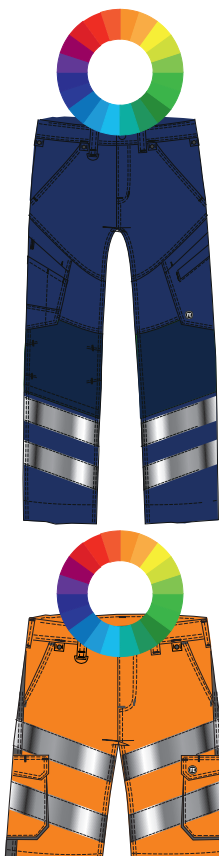
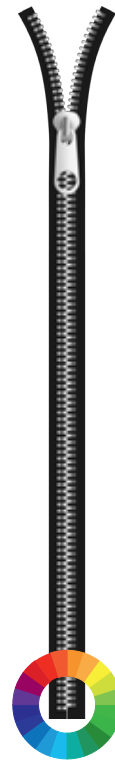
MASCOT®  
WORKWEAR   
tested to work





# BE THE REAL YOU!

Deine Aufgabe, deine Ziele, dein individueller Arbeitsschutz für jede Herausforderung!



## DIE FAKTEN:

- Sonderanfertigung zum Standardpreis
- freie Farbauswahl
- individuell gestaltbar
- schnelle Lieferung
- made in EU
- ab 50 Stück bestellbar
- Polyester aus Repreve®
- Damenschnitte verfügbar
- Weites Spektrum an Größen und Varianten
- auch in leichter Ausführung
- auch ohne Reflexstreifen realisierbar
- mit und ohne EN20471 Zertifizierung machbar

Sicherheitshalbschuh, S1P, ESD EN ISO 20345

Bestellnr. + Größen:

## Mascot F0210-702 35-48

- Obermaterial: Microfaser, flexibel und atmungsaktiv
- Metallfrei, Zehenschutz aus Komposit
- Weiche und flexible Zweikomponentensohle
- Nageldurchtrittschutz aus Spezialtextil

€/Paar	ab 5	ab 20
62,90	59,90	56,90

S1P



MASCOT®  
WORKWEAR



Sicherheitsstiefel knöchelhoch, S3, SRC, EN ISO 20345

Bestellnr. + Größen:

## U-Power Jaguar 35 - 48

- Obermaterial: vollnarbiges Leder mit Überkappe, wasserabweisend
- Innenfutter: atmungsaktives Material mit Belüftungsgängen
- gelochte Kunststoffkappe mit atmungsaktiver Membrane
- durchtrittsichere, metallfreie Sohle
- durchgehendes, anatomisch geformtes Fußbett, antibakteriell- und atmungsaktiv
- weiche PUR Komfortzwischensohle
- Laufsohle: Rutsch- und abriebfest, Weite 11 XW

€/Paar	ab 5	ab 20
48,90	45,90	42,90

S3



U-Power  
Don't worry... be happy!

Low Variante Lynx



Sicherheitsstiefel knöchelhoch, S3, SRC, EN ISO 20345

Bezeichnung + Größen:

## U-Power Devastate 35 - 48

- Obermaterial: vollnarbiges Leder mit Überkappe, wasserabweisend
- Innenfutter: atmungsaktives Material mit Belüftungsgängen
- gelochte Kunststoffkappe mit atmungsaktiver Membrane
- durchtrittsichere, metallfreie Sohle
- durchgehendes, anatomisch geformtes Action Dry Fußbett mit Aktivkohlefasern
- rutsch- und abriebfeste, grobstollige PUR Laufsohle
- weiche PUR Komfortsohle
- Laufsohle rutsch- und abriebfest, Weite 11 XW

S3



U-Power  
Don't worry... be happy!

€/Paar	ab 5	ab 20
49,90	46,90	43,90

Sicherheits-Winterstiefel, S3, CI, SRC, EN ISO 20345

Bezeichnung + Größen:

## U-Power Klever 38 - 47

- Obermaterial: vollnarbiges Leder mit Überkappe, wasserabweisend
- Innenfutter: Webpelz
- gelochte Kunststoffkappe mit atmungsaktiver Membrane
- durchtrittsichere, metallfreie Sohle
- PU-Laufsohle

S3

€/Paar	ab 5	ab 20
55,90	52,90	49,90



U-Power  
Don't worry... be happy!

Sicherheitsstiefel knöchelhoch S3, SRC, EN ISO 20345

Bezeichnung + Größen:

S3

## Atlas Anatomic Bau 500 39 - 49

- Obermaterial: wasserdichtes Leder
- aktiv-X Funktionsfutter
- Überkappe
- 3D-Dämpfungssystem
- Outdoor Sohlentechnologie
- Grobstollenprofil
- Stahlzwischensohle
- Stahlkappe
- Übergroßenzuschlag ab Gr. 49



€/Paar	ab 5	ab 20
81,90	77,90	73,90

Low Variante



Sicherheitsstiefel knöchelhoch, S3, SRC, EN ISO 20345

Bezeichnung + Größen:

S3

## Alu-Tec 735XP

- Obermaterial: vollnarbiges Leder mit Überkappe, wasserabweisend
- Innenfutter: atmungsaktives Material mit Belüftungsgängen
- gelochte Kunststoffkappe mit atmungsaktiver Membrane
- durchtrittsichere, metallfreie Sohle
- durchgehendes, anatomisch geformtes Action Dry Fußbett mit Aktivkohlefasern
- rutsch- und abriebfeste, grobstollige PUR Laufsohle
- weiche PUR Komfortsohle
- Laufsohle rutsch- und abriebfest, Weite 11 XW



€/Paar	ab 5	ab 20
98,90	95,90	92,90

Sicherheitsstiefel knöchelhoch, S3, SRC, ESD, EN ISO 20345

Bezeichnung + Größen:

S3

## Elten Renzo mid 36 - 50

- Obermaterial: robustes, atmungsaktives Rindleder
- Innenfutter: atmungsaktives Textilfutter
- ergonomisch geformte Stahlkappe, PU Spitzenschutz
- ganzflächige Einlegesohle ESD PRO black
- Stahlzwischensohle aus korrosionsbeständigem Edelstahl
- grobstollige PU Laufsohle, SAFETY GRIP rutsch- und abriebfest



€/Paar	ab 5	ab 20
63,90	61,90	59,90

Low Variante



Sicherheitsstiefel knöchelhoch, S3, SRC, ESD, BOA®, EN ISO 20345

Bezeichnung + Größen:

S3

## Elten Maddox Black-Red mid BOA® 35 - 48

- Obermaterial: Hydrophobierte Mikrofaser/ Hydrophobiertes Textilmaterial
- Atmungsaktives Textilfutter
- Gepolsterte Lasche
- Ganzflächige Einlegesohle Sportive ESD
- Metallfreier Durchtrittschutz
- TPU/PU Sohle MAXXIMO
- Stahlkappe
- Lederfreie Ausstattung
- BOA® Schnellverschlussystem



€/Paar	ab 5	ab 20
100,90	98,90	96,90

Low Variante



Sicherheitstiefel knöchelhoch, S3, SRC, ESD, EN ISO 20345

Bezeichnung + Größen:

## Elten Maddox Black-Red mid 35 - 48

- Obermaterial: Hydrophobierte Mikrofaser/  
Hydrophobiertes Textilmaterial
- Atmungsaktives Textilfutter
- Gepolsterte Lasche
- Ganzflächige Einlegesohle Sportive ESD
- Metallfreier Durchtrittschutz
- TPU/PU Sohle MAXXIMO
- Stahlkappe
- Lederfreie Ausstattung



Low Variante



S3



**ELTEN**  
Take a walk on the safe side

€/Paar	ab 5	ab 20
84,90	82,90	80,90

Sicherheitshalbschuh, S3, SRC, ESD, BOA®, EN ISO 20345

Bestellnr. + Größen:

## Sixton Cuban BOA®, 91373-00L 38 - 48

- Obermaterial: Mikrofaser
- Innenfutter: atmungsaktives 3D-Air-Innenfutter
- 2-Schicht-PU Laufsohle
- Sohlenprofil und Zwischensohle aus ESD Mischung
- Aluminiumkappe SXT 2.0
- BOA® Verschlussystem
- Gewicht: ca. 520gr

€/Paar	ab 5	ab 20
90,90	86,90	82,90



S3



**sixton**  
BEST FOOTWEAR

Sicherheitstiefel knöchelhoch, S3, SRC, ESD, EN ISO 20345

Bezeichnung + Größen:

## Sixton Cuban high 91370-00L 35 - 48

- Obermaterial: Mikrofaser
- Innenfutter: atmungsaktives 3D-Air-Innenfutter
- 2-Schicht-PU Laufsohle
- Sohlenprofil und Zwischensohle aus ESD Mischung
- Aluminiumkappe SXT 2.0
- Gewicht: ca. 570gr



Low S1 Variante



S3



**sixton**  
BEST FOOTWEAR

€/Paar	ab 5	ab 20
75,90	72,90	69,90

Sicherheitshalbschuh, S1P, SRC, ESD, EN ISO 20345

Bezeichnung + Größen:

## Sixton Forza high 43469-05L

- Obermaterial: Microfaser mit Anti-Kratz Anstoßkappe
- Innenfutter: atmungsaktives 3D-Air-Innenfutter
- dynamisches D30®-Material in der Zwischensohle absorbiert  
und dämpft Aufprallenergie beim Gehen
- metallfreier Durchtrittschutz
- Laufsohle: PU/PU ESD-geprüft
- ergonomische Fersenstabilisierung
- anatomische Einlegesohle
- ESD



S1P



**sixton**  
BEST FOOTWEAR

€/Paar	ab 5	ab 20
97,90	94,90	91,90

**Sicherheitsstiefel knöchelhoch S3, SRC, EN ISO 20345**

Bezeichnung + Größen:

**Sixton Stelvio 80087-01L 38 - 48**

- Obermaterial: gefettetes Nubukleder Hydrotech
- Innenfutter: atmungsaktives Meshmaterial
- Kunststoffkappe
- durchtrittsichere, metallfreie Sohle
- durchtrittsichere Komfortzwischensohle, extrem widerstandsfähig
- PU-Gummi Vibram®-HRO-SRC Laufsohle, getestet für eine optimale Rutschfestigkeit



S3

OFFENE HAKEN



€/Paar	ab 5	ab 20
83,90	80,90	77,90

**Sicherheitshalbschuh, S3, HRO, HI, SRC, EN ISO 20345**

Bezeichnung + Größen:

**Sixton Ortisei 30334-09L 38-48**

- Obermaterial: starkes Gewebe Microfaser
- Innenfutter: atmungsaktives 3D-Air-Innenfutter
- Innensohle: anatomisch und ergonomisch herausnehmbare Einlegesohle, hoch atmungsaktiv und komfortabel
- Laufsohle: PU-Gummi Vibram®-FIRE&ICE 300°C beständig
- Schutzkappe: Alu SXT 2.0
- Zwischensohle: durchtrittsichere, metallfreie Sohle
- Anwendungsgebiete: Bauwesen, Landwirtschaft u. Gärtnereien, Metallbau
- Gewicht: ca. 590gr



S3



€/Paar	ab 5	ab 20
104,90	100,90	96,90

High Boa Variante



**Sicherheitshalbschuh, S3, ESD EN ISO 20345**

Bestellnr. + Größen:

**Schütze Sportiv 1183 38-48**

- Obermaterial: weiches Veloursleder mit Textileinsätzen
- Futterleder: naturbelassenes perforiertes Orthopädielederfutter
- hohe und breite Zehenschutzkappe aus Stahl
- Brandsohle: durchtrittsicheres, metallfreies Gewebe
- auswechselbare Fußbetteinlage, feuchtigkeitsregulierend, atmungsaktiv
- Laufsohle aus kompaktem TPU, kälteisolierend, hohe Rutschhemmung

S3



€ ab 1	ab 5	ab 20
79,90	77,90	75,90

**Sicherheitsstiefel, S3, EN ISO 20345**

Bestellnr. + Größen:

**Schütze Bauprofi 6413 39-50**

- Obermaterial: wasser-, öl- und schmutzabweisendes Spezialleder
- Futterleder: naturbelassenes perforiertes Orthopädielederfutter
- hohe und breite Zehenschutzkappe aus Stahl
- Gummiprotektor aus abriebfestem Nitrilkautschuk an der Schuspitze und im Fersenbereich
- auswechselbare Fußbetteinlage, feuchtigkeitsregulierend und atmungsaktiv
- DUO-SOFT\_AKTIV Sohle, durchtrittsichere Edelstahlleinlage, wärme und kälteisolierend
- hohe Schale gewährt guten Wasserschutz

S3



€ ab 1	ab 5	ab 20
98,90	95,90	92,90

Sicherheitsstiefel, S3, ESD, EN ISO 20345

Bezeichnung + Größen:

### Schütze Komfort 7413 38-48

S3

- Obermaterial: Rindvollleder und Nubukleder
- Futtermaterial: naturbelassenes Orthopädielederfutter
- Fußbett feuchtigkeitsregulierend atmungsaktiv, antibakteriell und waschbar
- DUO-SOFT-AKTIV Sohle für optimale Dämpfung und Abrolleigenschaften

€/Paar	ab 5	ab 20
109,90	106,90	103,90

schütze  
schuhe  
MADE IN AUSTRIA - SINCE 1925



Sicherheitshalbschuh, S3, SRC, ESD, BOA®, EN ISO 20345

Bestellnr. + Größen:

### Schütze Top Tech 4 Plus 8313 39-50

S3

- Obermaterial: Premair Leather Protector, wasserundurchlässig, atmungsaktives Spezialoberleder, extem abriebfest und säurebeständig
- Futterleder: naturbelassenes perforiertes Orthopädielederfutter
- hohe und breite Zehenschutzkappe aus Stahl
- Gummiprotektor aus abriebfestem Nitrilkauschuk an der Schuhspitze
- auswechselbare Fußbetteinlage, feuchtigkeitsregulierend und atmungsaktiv
- DUO-SOFT-AKTIV Sohle, durchtrittsichere Edelstahl einlage, wärme und kälteisolierend
- hohe Schale gewährt guten Wasserschutz

€/Paar	ab 5	ab 20
110,90	107,90	104,90

schütze  
schuhe  
MADE IN AUSTRIA - SINCE 1925



Sicherheitsstiefel, S3, EN ISO 20345

Bezeichnung + Größen:

### Schütze Dachdeckerprofi 4343 39-48

S3

- Obermaterial: Veloursleder
- Futterleder: naturbelassenes perforiertes Orthopädielederfutter
- Fußbett feuchtigkeitsregulierend atmungsaktiv, antibakteriell und waschbar
- Rutsicherheit durch Spezialgummi und Grip-Profil

€/Paar	ab 5	ab 20
96,90	94,90	92,90

schütze  
schuhe  
MADE IN AUSTRIA - SINCE 1925



Feuerwehrstiefel GTX, F2A, EN 15090, EN ISO 17249

Bestellnr. + Größen:

### Elten CRAIG GTX ESD F2A - 89641 38 - 48

F2A

- Obermaterial aus Rindleder - feuerresistent
- Innenfutter aus GORE-TEX Performance Comfort Footwear
- Geschlossene, gepolsterte Lasche
- Ganzflächige Einlegesohle FIREFIGHTERS Level 2
- Stahlzwischensohle
- Grobstollige GUMMI/PU Sohle POWERGRIP
- Stahlkappe
- Ausziehhilfe an der Ferse, Steilfrontabsatz
- DIN EN 15090, EN ISO 17249 F2A (TYP 2) CI/HI3/HRO/Schutzniveau 2 (24m/sek)/SRC, Form D

€/Paar	ab 5	ab 10
212,90	208,90	204,90

ELTEN  
Take a walk on the safe side



## PU-beschichteter Montagehandschuh 0237

Bezeichnungen und Größen:

### Strong Hand Nylon/PU, Classic Shenzhen 6 - 11

Farben: grau

- Material: 100% Polyamid (Nylon), weiß
- Beschichtung: Polyurethan, weiß
- Premium-Qualität
- Feinstrick, nahtlos
- Polyurethan-Innenhandbeschichtung
- sehr gute Passform
- hoher Tragekomfort
- sicherer Griff
- gutes Tastempfinden
- paarweise im Polybeutel
- EN388: 4131

€/ab 12	ab 120	ab 240
1,29	1,09	0,99



4 1 3 1

## Nitrilbeschichteter Montagehandschuh 0612

Bezeichnungen und Größen:

### Strong Hand Lanzhou 7-11

Farben: grau

- Material: 100% Polyester, grau
- Premium-Qualität, Feinstrick, nahtlos
- Nitrilschaum-Innenhandbeschichtung mit Nitrilnoppen
- hervorragende Passform, hoher Tragekomfort
- sehr gutes Tastempfinden
- sicherer Griff auch bei glatten Gegenständen
- gute Beständigkeit gegen Öle und Fette, flüssigkeitsabweisend
- paarweise im Polybeutel
- EN388: 4121

€/ab 12	ab 120	ab 240
1,89	1,69	1,39



4 1 2 1

## Nitrilbeschichteter Montagehandschuh 0613

Bezeichnungen und Größen:

### Strong Hand Handan 6 - 11

Farben: grau

- Material: 90% Polyamid (Nylon), 10% Elasthan (Lycra®), grau
- Premium-Qualität, Feinstrick, nahtlos
- Nitrilschaum-Innenhandbeschichtung mit Nitrilnoppen
- hervorragende Passform, hoher Tragekomfort
- sehr gutes Tastempfinden
- sicherer Griff auch bei glatten Gegenständen
- gute Beständigkeit gegen Öle und Fette, flüssigkeitsabweisend
- paarweise im Polybeutel
- EN388: 4121

€/ab 12	ab 120	ab 240
2,39	1,99	1,69



4 1 2 1

## Nitrilbeschichteter Baumwollhandschuh 0552

Bezeichnungen und Größen:

### Strong Hand Gelbstar 7 - 11

Farben: gelb

- Material: Nitrilbeschichtung gelb (2-fach getaucht)
- Material Trägergewebe: 100% Baumwolle, Tricot
- sehr gute Abriebfestigkeit und hohe Standzeiten
- robust und flexibel
- Handrücken teilbeschichtet
- fett- und ölabweisend
- Strickbund
- EN388/4111

€/ab 12	ab 120	ab 240
1,89	1,59	1,29



4 1 1 1

## Rindvollleder Handschuh

Bezeichnungen und Größen:

### Strong Hand Calcutta 8 - 12

Farben: hellgelb/weiß

- Material: Rindvollleder, naturfarben
- Doppelnaht
- gummierte Stulpe
- Innenhand gefüttert
- Norm: EN 388

€/ab 12	ab 120	ab 240
2,19	1,89	1,79



## Rindspaltleder Handschuh 0119

Bezeichnungen und Größen:

### Strong Hand Mammut 8 - 12

Farben: gelb/hellgrau

- Material: Rindspaltleder, naturfarben
- Lederstärke ca. 1,3 mm
- TÜV/GS geprüfte Premium-Qualität
- sehr gute Abriebfestigkeit
- Doppelnaht
- gummierte Stulpe und Innenhand gefüttert
- EN388: 4133

€/ab 12	ab 120	ab 240
2,39	2,09	1,99



## Nitrilbeschichteter-Schnittschutzhandschuh 0839

Bezeichnungen und Größen:

### Strong Hand Redding 8 - 11

Farben: grau

- Material: 50% Polyethylen (HDPE), 12% Glasfaser, 33% Polyamid (Nylon), 5% Elasthan (Lykra)
- Nitrilschaum-Beschichtung mit Nitrilnoppen, schwarz
- Premium-Qualität
- Feinstrick, nahtlos
- Schnittschutzklasse 5, gemäß EN 388
- extrem schnittfestes Material, reißfest
- sehr guter Durchstichschutz (beschichteter Teil)
- sehr gute Abriebfestigkeit, sehr gute Passform
- gute Beständigkeit gegen Fette und Öle
- EN388: 4540

€/ab 12	ab 60	ab 120
4,89	4,49	3,99



## Doppelt latexbeschichteter Winterhandschuh WG-338

Bezeichnung und Größen:

### Wonder Grip® WG-338 Thermo Plus 7 - 11

Farbe: schwarz-orange

- Material: Acryl-Spandexgewebe
- Beschichtung: 2-fach Latex-Mikroschaumbeschichtung
- Acryl-Fleece-Futter für kalte/kühle Einsatzgebiete
- vereint die Vorteile des „Wonder Grip® Aqua“ mit denen des „Wonder Grip® Thermo“ und kann somit für Aufgaben unter nass-kalten Bedingungen verwendet werden
- EN388: 2241
- EN511: X2X
- Bau, Öffentliche Behörden, Nahrungsmittelindustrie, Lagerung, Verpackung und Logistik, Landwirtschaft, Abfallwirtschaft, Bergbauindustrie

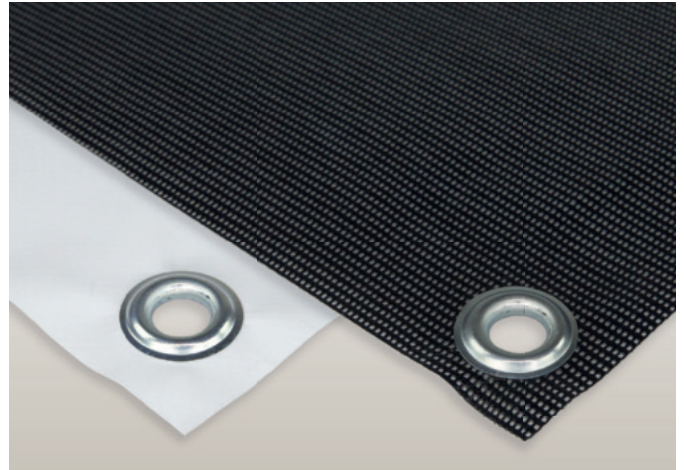
€/ab 12	ab 36	ab 72
6,49	5,99	5,49







**ALUVERBUNDSCHILDER**



**PVC-PLANE/MESH**



**FAHRZEUGFOLIERUNG**



**TRAGETASCHEN**



**BÜRODRUCKSORTEN**

Etiketten, Losblöcke,  
Fußmatten, Werbefahren,  
uvm...

**ALLE  
PREISE AUF ANFRAGE!**



**KUGELSCHREIBER**



**FEUERZEUGE**



**TASCHENMESSER**



**HAUBEN & KAPPEN**



**REGENSCHIRME**



**TASSEN**



DOSEN UND FLASCHEN



USB-STICK



SCHLÜSSELANHÄNGER

Handtücher, süße Werbung, uvm...

**ALLE  
PREISE AUF ANFRAGE!**

### Info zu Stick, Druck, Gravur und Lieferung:

Persönliche Beratung ist uns sehr wichtig und auch eine Stärke von uns.  
Daher unterstützen wir Sie bei Fragestellungen zur Veredelung Ihrer Produkte.

Alle Preise sind in Euro und exkl. MwSt. angegeben.

Frachtpauschale wird nach Aufwand verrechnet.

Bei Aufträgen unter 90€ wird ein Mindermengenzuschlag von 10€ verrechnet.

Alle gelieferten Artikel bleiben bis zur vollständigen Bezahlung  
Eigentum der MN7 Werbetechnik GmbH.

Technische Änderungen, Satz und Druckfehler vorbehalten.



**INDIVIDUELL**

**UND EINZIGARTIG,**

**GENAU WIE DU!**



 **WERBETECHNIK**

**MN7 Werbetechnik GmbH  
Mariengasse 5A  
7372 Draßmarkt**

**Tel.: +43 664 / 52 33 133  
office@mn7.at  
www.mn7.at**